

ASSEMBLEA 2020

0



Documentazione

La documentazione informativa è disponibile sul sito internet www.cr-altavalsugana.net nella sezione **Assemblea 2020** e in forma fisica presso la Sede e le Filiali.

Modalità di partecipazione

La partecipazione all'Assemblea è consentita solamente attraverso la figura del **Rappresentante Designato**.



1

2

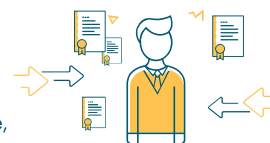


Il Rappresentante Designato

È il soggetto individuato dalla Banca incaricato di rappresentare tutti i Soci. Il Consiglio di Amministrazione della Cassa Rurale lo ha individuato nel **Notaio Luigi Riviaccio**.

Come vota il Rappresentante Designato?

Il Rappresentante Designato, unico partecipante all'Assemblea, vota secondo le istruzioni ricevute da ciascun Socio al momento del conferimento della delega. Il Rappresentante Designato partecipa all'assemblea garantendo la segretezza del voto relativo al rinnovo delle cariche sociali. Solo il modulo di delega viene acquisito agli atti della Cassa Rurale, mentre le istruzioni di voto restano nell'esclusiva disponibilità del Rappresentante Designato.



3

4



Come conferire la propria delega al Rappresentante Designato?

La delega viene conferita tramite la compilazione e la sottoscrizione del modulo scaricabile dall'apposita sezione del sito della Cassa Rurale oppure disponibile presso la Sede e le Filiali della Banca.

Come indicare le proprie intenzioni di voto al Rappresentante Designato?

Il Socio indica le proprie intenzioni di voto compilando le apposite schede che riepilogano le intenzioni medesime. Le schede sono scaricabili dal sito della Cassa Rurale oppure disponibili presso la Sede e le Filiali della Banca.



5

6



Come consegnare il modulo di delega e le intenzioni di voto?

Il modulo di delega e le intenzioni di voto, unitamente alla copia del documento di identità, vanno inoltrati al Rappresentante Designato tramite raccomandata A/R o corriere all'indirizzo: **Notaio Luigi Riviaccio**, via F. Petrarca, n.84, 38057 - Pergine Valsugana oppure a mezzo e-mail con documento con firma elettronica all'indirizzo luigi.riviaccio@notaitn.it, o ancora tramite PEC con documento con firma elettronica all'indirizzo pergine@pec.notaitn.it.

Possono in alternativa essere consegnati presso la Sede e le Filiali della Banca in orario di apertura degli sportelli e riposti, in busta chiusa firmata sui lembi, nelle apposite urne.

Come partecipare all'assemblea

I Soci possono consultare le relazioni di bilancio e le informative per ogni singolo punto all'Ordine del Giorno sul sito internet della Cassa Rurale o presso la Sede e le Filiali della medesima. Possono formulare domande tramite e-mail all'indirizzo assemblea2020@cr-altavalsugana.net entro il 18 giugno.



7

8

Sequenza temporale "Assemblea 2020"

06 giugno	18 giugno	23 giugno	25 giugno	29 giugno
Inizio raccolta deleghe e intenzioni di voto	Termine formulazione domande	Termine presentazione intenzioni di voto	Assemblea 1 ^a convocazione	Assemblea 2 ^a convocazione