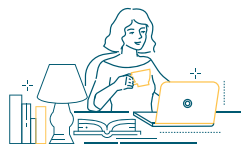


# ASSEMBLEA 2022

0



## Documentazione

La documentazione informativa è disponibile sul sito internet [www.cr-altavalsugana.net](http://www.cr-altavalsugana.net) nella sezione **Assemblea 2022** e in forma fisica presso la Sede e le Filiali.

## Modalità di partecipazione

La partecipazione all'Assemblea è consentita solamente attraverso la figura del **Rappresentante Designato**.



1

2



## Il Rappresentante Designato

È il soggetto individuato dalla Banca incaricato di rappresentare tutti i Soci. Il Consiglio di Amministrazione della Cassa Rurale lo ha individuato nel **Notaio Luigi Rivieccio**.

## Come vota il Rappresentante Designato?

Il Rappresentante Designato, unico partecipante all'Assemblea, vota secondo le istruzioni ricevute da ciascun Socio al momento del conferimento della delega. Il Rappresentante Designato partecipa all'assemblea garantendo la segretezza del voto relativo al rinnovo delle cariche sociali. Solo il modulo di delega viene acquisito agli atti della Cassa Rurale, mentre le istruzioni di voto restano nell'esclusiva disponibilità del Rappresentante Designato.



3

4



## Come conferire la propria delega al Rappresentante Designato?

La delega viene conferita tramite la compilazione e la sottoscrizione del modulo scaricabile dall'apposita sezione del sito della Cassa Rurale oppure disponibile presso la Sede e le Filiali della Banca oppure staccabile dal presente fascicolo.

## Come indicare le proprie intenzioni di voto al Rappresentante Designato?

Il Socio indica le proprie intenzioni di voto compilando le apposite schede che riepilogano le intenzioni medesime. Le schede sono scaricabili dal sito della Cassa Rurale oppure disponibili presso la Sede e le Filiali della Banca oppure staccabili dal presente fascicolo.



5

6



## Come consegnare il modulo di delega e le intenzioni di voto?

Il modulo di delega e le intenzioni di voto, debitamente firmate, unitamente alla copia del documento di identità, vanno inoltrate al Rappresentante Designato **entro e non oltre il 28 aprile**, tramite raccomandata A/R o corriere all'indirizzo: **Notaio Luigi Rivieccio**, via F. Petrarca, n.84, 38057 - Pergine Valsugana oppure tramite PEC con documento con firma elettronica all'indirizzo [pergine@pec.notaitn.it](mailto:pergine@pec.notaitn.it). **In alternativa, entro la medesima data, possono essere consegnati presso la Sede e le Filiali della Banca in orario di apertura degli sportelli e riposti, in busta chiusa firmata sui lembi, nelle apposite urne.**

## Come partecipare all'assemblea

I Soci possono consultare le relazioni di bilancio e le informative per ogni singolo punto all'Ordine del Giorno sul sito internet della Cassa Rurale o presso la Sede e le Filiali della medesima. Possono formulare domande tramite e-mail all'indirizzo [assemblea2022@cr-altavalsugana.net](mailto:assemblea2022@cr-altavalsugana.net) entro il 23 aprile.



7

8

## Sequenza temporale "Assemblea 2022"

15 aprile	23 aprile	28 aprile	30 aprile	6 maggio
Inizio raccolta deleghe e intenzioni di voto	Termine formulazione domande (termine risposte 26 aprile)	Termine presentazione intenzioni di voto	Assemblea 1ª convocazione	Assemblea 2ª convocazione

**N.B.:** Per maggiori informazioni rivolgersi presso la Sede o le Filiali della Cassa Rurale o sul sito [www.cr-altavalsugana.net](http://www.cr-altavalsugana.net)